

PROVES D'ACCÉS
al grau elemental de
l'especialitat de
CLARINET

Proves d'accés al 2n curs d'Ensenyaments Elementals

Continguts:

La prova d'instrument consistirà en la interpretació de:

- Escales: Do Major i La menor harmònica i melòdica
 - o Articulació: Tota picada i tota lligada
 - o Velocitat: negra= 80



Les escales s'interpretaran de memòria

- 3 obres o estudis, un d'ells de memòria.
 - o Llistat orientatiu:

AADD: *La clarinette clasique (Vol. A)*. Ed. Henri Lemoine. París

Les obres o estudis que ho requereixin, seran interpretades amb acompanyament de piano

- Lectura a primera vista d'un fragment de 8 compassos.
 - o Tonalitat: Do M
 - o Compassos: Simples (2/4, 3/4, 4/4)
 - o Dinàmica: Fort i piano.
 - o Exemple:



L'extensió de l'instrument que es demanarà, en tota la prova, és des del mi2 al do 4

Criteris d'avaluació

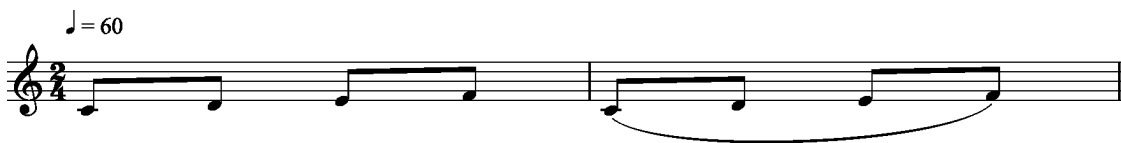
- Mantenir una correcta posició corporal
- Respirar correctament
- Interpretar correctament els signes de dinàmica: fort i piano
- Mantenir una pulsació estable.
- Aconseguir una bona conjunció amb el pianista acompanyant

Proves d'accés al 3r curs d'Ensenyaments Elementals

Continguts:

La prova d'instrument consistirà en la interpretació de:

- Escalles: Cromàtica, majors i menors (harmòniques i melòdiques), fins a 1alteració
 - o Articulació: Tota lligada i tota picada
 - o Velocitat: En corxeres, negra= 60



Les escales s'interpretaran de memòria

- 3 obres o estudis, un d'ells de memòria.
 - o Llistat orientatiu:

AADD: *La clarinette classique (Vol. B)*. Ed. Henri Lemoine. París

LANCEN, S.: *Introducció i rondó*. Ed. Gerard Billaudot. París

Les obres o estudis que ho requereixin, seran interpretades amb acompanyament de piano

- Lectura a primera vista d'un fragment de 8 compassos.
 - o Tonalitat: Do M, Sol M, Fa M i els seus relatius menors
 - o Compassos: Simples (2/4, 3/4, 4/4)
 - o Dinàmica: Fort , piano, mig piano, mig fort
 - o Exemple:

Divertimento KV 213

W.A. Mozart

Andante Cantabile

p

mf

f

Criteris d'avaluació

- Mantenir una correcta posició corporal
- Respirar correctament
- Interpretar correctament els signes de dinàmica: fort , piano, mig fort
- Mantenir una pulsació estable.
- Aconseguir una bona conjunció amb el pianista acompanyant

L'extensió de l'instrument que es demanarà, en tota la prova, és des del mi2 al re5

Proves d'accés al 4t curs d'Ensenyaments Elementals

Continguts:

La prova d'instrument consistirà en la interpretació de:

- Escalles: Cromàtica, majors i menors (harmòniques i melòdiques), fins a 2 alteracions
 - o Velocitat: en corxeres, negra= 72
 - o Articulació:



Les escales s'interpretaran de memòria

- 3 obres o estudis, un d'ells de memòria.
 - o Llistat orientatiu:

AADD: *La clarinette clasique (Vol. C)*. Ed. Henri Lemoine. París

CALMEL, R.: *Chanson de troubadour*. Ed. Combre. París

MOZART, W.A.: *Sonatina*. Ed. Editio Musica. Budapest

Les obres o estudis que ho requereixin, seran interpretades amb acompanyament de piano

Lectura a primera vista d'un fragment de 16 compassos.

- o Tonalitat: Do M, Sol M, Fa M, Re M, Sib M i els seus relatius menors
- o Compassos: Simples (2/4, 3/4, 4/4)
- o Dinàmica: Fort , piano, mig piano, mig fort, mig piano i reguladors

Exemple:

Divertimento K 247

W.A. Mozart

Minuetto

The musical score for the Minuetto in G minor, K. 247 by W.A. Mozart, is presented in three staves. The first staff begins with a forte (*f*) dynamic. The second staff, starting at measure 9, begins with a piano (*p*) dynamic. The third staff, starting at measure 14, begins with a mezzo-forte (*mf*) dynamic and ends with a piano (*p*) dynamic. The piece concludes with a double bar line.

Criteris d'avaluació

- Mantenir una correcta posició corporal
- Respirar correctament
- Interpretar correctament els signes de dinàmica: fort , piano, mig fort, mig piano i reguladors
- Mantenir una pulsació estable.
- Aconseguir una bona conjunció amb el pianista acompanyant

L'extensió de l'instrument que es demanarà, en tota la prova, és des del mi2 al re5

