

# PROVES ACCÉS EE .....

**ESPECIALITAT DE CONTRABAIX**

**CURS ACADÈMIC 2017/2018**

**Professor : Jose Peñarroja Pérez**

## 2.5.1. NORMATIVA

Contemplada en l'article 10 del Decret 23/2011, d'1 d'abril, pel qual s'estableix l'ordenació i el currículum dels ensenyaments elementals de música regulats per la Llei orgànica 2/2006, de 3 de maig, d'educació.

## 2.5.2. CONTINGUTS

Els continguts són els que s'indiquen a la programació de la especialitat del curs anterior al que s'opta.

La prova consta dels següents elements:

1. Lectura a vista d'un fragment de entre 4 i 12 compassos. Es disposarà d'un temps d'aproximadament 5 minuts per a preparar-ho.
2. Interpretació d'escala corresponents als continguts del nivell al que s'opta.
3. Interpretació d'un estudi escollit de les llistes orientatives que s'ofereixen o de similar nivell.
4. Interpretació d'una obra escollida de les llistes orientatives que s'ofereixen o de similar nivell.

\* Una de les opcions s'interpretarà de memòria.

És necessari consultar amb el professor la concreció de les obres i estudis.

## **Prova d'accés al 2n curs**

Interpretació d'una escala major a una octava a triar entre les següents:

Fa Major

Sol Major

Bb Major

Interpretació d'un petit estudi a triar entre els següents (o altres de dificultat tècnica similar):

Estudi N° 65.....pàg.32 (Magic Bass)

Estudi N° 67 .....pàg. 32 (Magic Bass)

Estudi N° 70 .....pàg. 34 (Magic Bass)

Interpretació d'una petita obra amb acompanyament de piano a triar entre les següents (o altres de dificultat tècnica similar) :

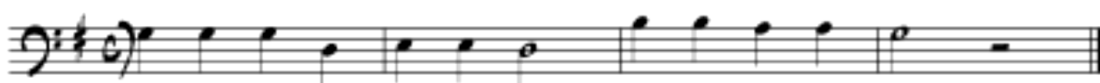
*Awakening*.....pàg.33 (Magic Bass)

*La Casa Imaginaria*.....pàg 35 (Magic Bass)

*Owl's Tree*.....pàg 37 (Magic Bass)

Lectura a vista d'un fragment musical proposat pel tribunal o similar als models adjuntats:

Exemple 1



Exemple 2



Exemple 3



La lectura a vista inclou:

Tonalitats: Fa Major, Sol Major i Bb Major

Compassos: 2/4 i 4/4

Figures de nota: Redones, blanques, negres, corxeres i els seus respectius silencis.

### **Prova d'accés al tercer curs**

Interpretació d'una escala a una octava i de memòria a triar entre les detallades:

*Fa# menor harmònica*

*Mi m natural*

*Do Major*

Interpretació d'un petit estudi a triar entre els següents (o altres de dificultat tècnica similar):

Estudi N° 81.....pàg.44 (Magic Bass)

Estudi N° 88.....pàg. 47 (Magic Bass)

Estudi N° 107 .....pàg. 57 (Magic Bass)

Estudi N° 123.....pàg. 67 (Magic Bass)

Interpretació d'una petita obra amb acompanyament de piano a triar entre les següents (o altres de dificultat tècnica similar) :

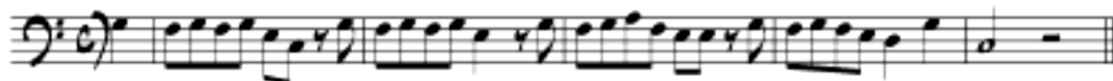
*Long John Silver* .....pàg. 47 (Magic Bass)

*Summertime* .....pàg. 48 (Magic Bass)

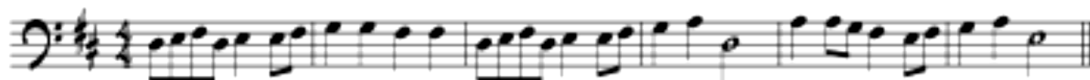
*La Bone Grace*.....pàg. 69 (Magic Bass)

Lectura a vista d'un fragment musical proposat pel tribunal i similar als models adjuntats:

Exemple 1



Exemple 2



Exemple 3



La lectura a vista inclou:

Tonalitats: Fa Major, Sol Major, Bb Major, La Major, Mi Major, Do Major, la menor i si menor.

Compassos: 2/4, 3/4 i 4/4.

Figures de nota: redona, blanca, negra, corxera i els seus respectius silencis.

Dinàmiques: fort i piano.

### Prova d'accés al quart curs

Interpretació d una escala a dues octaves i de memòria amb el seu respectiu arpegi. A triar una de entre les proposades a continuació:

*Mi Major*

*Fa Major*

*Sol Major*

Interpretació d'un petit estudi a triar entre els següents (o altres de dificultat tècnica similar):

Estudi N° 130.....pàg. 73 (Magic Bass)

Estudi N° 153.....pàg. 89 (Magic Bass)

Song 29 .....pàg. 75 (Magic Bass)

Song 35.....pàg. 90 (Magic Bass)

Interpretació d'una petita obra amb acompanyament de piano a triar entre les següents (o altres de dificultat tècnica similar):

*Raindrops keep falling on my head*.....pàg. 86 (Magic Bass)

*Misirlou*.....pàg. 97 (Magic Bass)

*Inspector Clouseau*.....pàg. 81 (Magic Bass)

*German Dance*.....C. D. von Dittersdorf

Interpretació a vista d'un fragment musical proposat pel tribunal i similar als models adjuntats.

#### Exemple 1



### Exemple 2



### Exemple 3



La lectura a vista inclou:

Tonalitats: Sol Major, Mi menor, Fa Major, Re menor, Si bemoll Major, Sol menor, Re Major, Si menor, Do Major, La Major i La menor.

Compassos: 2/4, 3/4, 4/4 i 6/8.

Figures: rodona, blanca, negra, corxera, negres amb puntet, i corxeres amb puntet.

Articulació: detaché, legato, staccato i tenuto.

Dinàmica: piano i forte.

### 2.5.3. CRITERIS D'AVUACIÓ

Per a evaluar les proves d'accés es valoraran els següents paràmetres:

- Llegir textos a primera vista amb fluïdesa i comprensió.
- Memoritzar i interpretar textos musicals utilitzant la mesura, afinació, articulació i frasseig adequats al seu contingut.
- Interpretar obres d'acord amb els criteris d'estil corresponents.
- Valoració de la seguretat i control de situació en les interpretacions.
- Demostració de l'execució dels aspectes musicals i tècnics a l'hora.
- Valoració de la sensibilitat en l'ús de les possibilitats sonores de l'instrument.